

Zeichenwettbewerb für Kinder

Zeichne ein schönes Motiv für die ISS-Neujahrskarte 2016

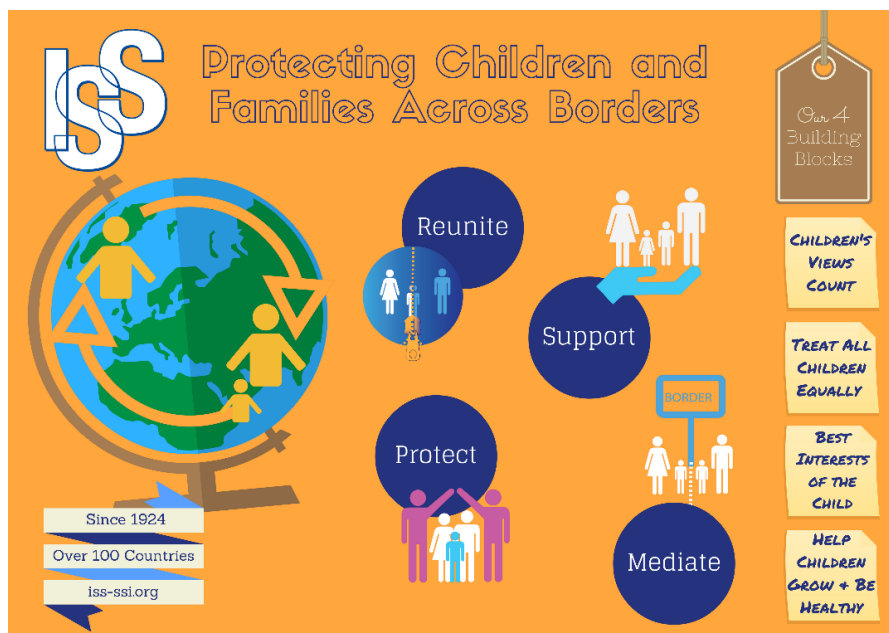


Wer kann teilnehmen? Kinder bis 18 Jahre

Was? Deine Zeichnung sollte die Arbeit von ISS beschreiben – einen Teil davon, mehrere Teile, oder die Arbeit von ISS insgesamt. **ENTSCHEIDE SELBST!**

Bis wann? Sende uns Deine Zeichnung bis zum 2. Dezember 2016 an:
fanny.pauwelyn@iss-ssi.org

Dein Preis: Deine Zeichnung mit deinem Namen wird auf der ISS-Neujahrskarte 2016 sein, die an die ISS-Partner und Freunde geschickt wird. Gleichzeitig hilfst du ISS, Kinder und Familien überall auf der Welt zu schützen, und ermutigst die Erwachsenen, die Arbeit von ISS zu unterstützen.



Kurzbeschreibung der Arbeit von ISS

(An Eltern von kleineren Kindern: Bitte lesen Sie es gemeinsam mit Ihrem Kind.)

Wir sind der Internationale Sozialdienst (International Social Service, kurz: ISS). Auch wenn wir in manchen Ländern anders genannt werden – kein Problem! Wir tun unser Bestes, um Kindern und Familien zu helfen, die durch Ländergrenzen getrennt sind.

Wir arbeiten, um Kindern zu helfen, die von ihren Familien getrennt wurden, oft aus Gründen, die sie nicht verstehen (Migration infolge von Krieg oder Arbeitslosigkeit, komplexe Familienprobleme, Vernachlässigung, Kinderhandel und Kindesentführung).

Wir helfen Kindern, zu ihren Familienangehörigen wieder Kontakt zu haben.

Wir schützen das Recht jedes Kindes, in einem Familienumfeld aufzuwachsen.

Wir arbeiten mit staatlichen Stellen, damit für Kinder besser gesorgt wird und sie besser geschützt werden.

Wir schulen die Fachkräfte der Kinderbetreuung und Entscheidungsträger.

Wir machen das schon seit über 92 Jahren. www.iss-ssi.org